

Observações

Saída criada		12-JUN-2017 21:57:24
Comentários		
Entrada	Conjunto de dados ativo	Apresentadores. Conjunto2
	Rótulo do arquivo	Aggregated File
	Filtro	<none>
	Ponderação	<none>
	Arquivo Dividido	<none>
	N de linhas em arquivo de dados de trabalho	273
Tratamento de valor omissos	Definição de omissos	Os valores omissos definidos pelo usuário são tratados como omissos.
	Casos utilizados	As estatísticas de cada tabela são baseadas em todos os casos com dados válidos na(s) amplitude(s) especificada(s) para todas as variáveis de cada tabela.
Sintaxe		CROSSTABS /TABLES=Emissora BY Cor_first /FORMAT=AVALUE TABLES TABLES /CELLS=COUNT ROW COLUMN TOTAL /COUNT ROUND CELL /BARChart.
Recursos	Tempo do processador	00:00:01.69
	Tempo decorrido	00:00:02.00
	Dimensões solicitadas	2
	Células disponíveis	524245

```

CROSSTABS
/ TABLES= Emissora BY Cor_first
/ FORMAT= AVALUE TABLES
/ CELLS= COUNT ROW COLUMN TOTAL
/ COUNT ROUND CELL
/ BARChart.
    
```

Tabulações cruzadas

Observações

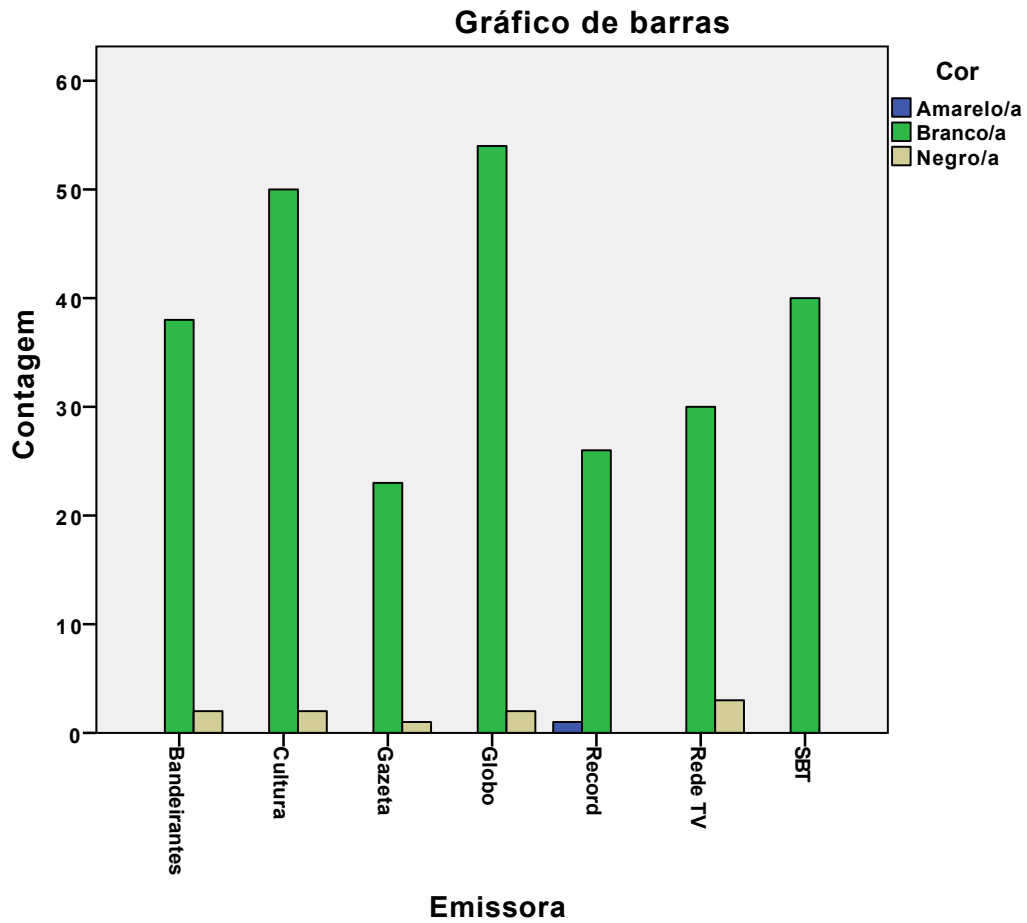
Saída criada		12-JUN-2017 21:58:42
Comentários		
Entrada	Conjunto de dados ativo	Apresentadores. Conjunto2
	Rótulo do arquivo	Aggregated File
	Filtro	<none>
	Ponderação	<none>
	Arquivo Dividido	<none>
	N de linhas em arquivo de dados de trabalho	272
Tratamento de valor omissos	Definição de omissos	Os valores omissos definidos pelo usuário são tratados como omissos.
	Casos utilizados	As estatísticas de cada tabela são baseadas em todos os casos com dados válidos na(s) amplitude(s) especificada(s) para todas as variáveis de cada tabela.
Sintaxe		CROSSTABS /TABLES=Emissora BY Cor_first /FORMAT=AVALUE TABLES /CELLS=COUNT ROW COLUMN TOTAL /COUNT ROUND CELL /BARChart.
Recursos	Tempo do processador	00:00:00.30
	Tempo decorrido	00:00:01.00
	Dimensões solicitadas	2
	Células disponíveis	524245

Resumo de processamento de casos

	Casos					
	Válidos		Omissos		Total	
	N	Porcentagem	N	Porcentagem	N	Porcentagem
Emissora * Cor	272	100,0%	0	0,0%	272	100,0%

Tabulação cruzada Emissora * Cor

			Cor			Total
			Amarelo/a	Branco/a	Negro/a	
Emissora	Bandeirantes	Contagem	0	38	2	40
		% em Emissora	0,0%	95,0%	5,0%	100,0%
		% em Cor	0,0%	14,6%	20,0%	14,7%
		% do Total	0,0%	14,0%	0,7%	14,7%
	Cultura	Contagem	0	50	2	52
		% em Emissora	0,0%	96,2%	3,8%	100,0%
		% em Cor	0,0%	19,2%	20,0%	19,1%
		% do Total	0,0%	18,4%	0,7%	19,1%
	Gazeta	Contagem	0	23	1	24
		% em Emissora	0,0%	95,8%	4,2%	100,0%
		% em Cor	0,0%	8,8%	10,0%	8,8%
		% do Total	0,0%	8,5%	0,4%	8,8%
	Globo	Contagem	0	54	2	56
		% em Emissora	0,0%	96,4%	3,6%	100,0%
		% em Cor	0,0%	20,7%	20,0%	20,6%
		% do Total	0,0%	19,9%	0,7%	20,6%
	Record	Contagem	1	26	0	27
		% em Emissora	3,7%	96,3%	0,0%	100,0%
		% em Cor	100,0%	10,0%	0,0%	9,9%
		% do Total	0,4%	9,6%	0,0%	9,9%
	Rede TV	Contagem	0	30	3	33
		% em Emissora	0,0%	90,9%	9,1%	100,0%
		% em Cor	0,0%	11,5%	30,0%	12,1%
		% do Total	0,0%	11,0%	1,1%	12,1%
	SBT	Contagem	0	40	0	40
		% em Emissora	0,0%	100,0%	0,0%	100,0%
		% em Cor	0,0%	15,3%	0,0%	14,7%
		% do Total	0,0%	14,7%	0,0%	14,7%
Total		Contagem	1	261	10	272
		% em Emissora	0,4%	96,0%	3,7%	100,0%
		% em Cor	100,0%	100,0%	100,0%	100,0%
		% do Total	0,4%	96,0%	3,7%	100,0%



CROSSTABS

/ TABLES= Emissora BY Identidadedegênero

/ FORMAT= AVALUE TABLES

/ CELLS= COUNT ROW COLUMN TOTAL

/ COUNT ROUND CELL

/ BARCHART.

Tabulações cruzadas

Observações

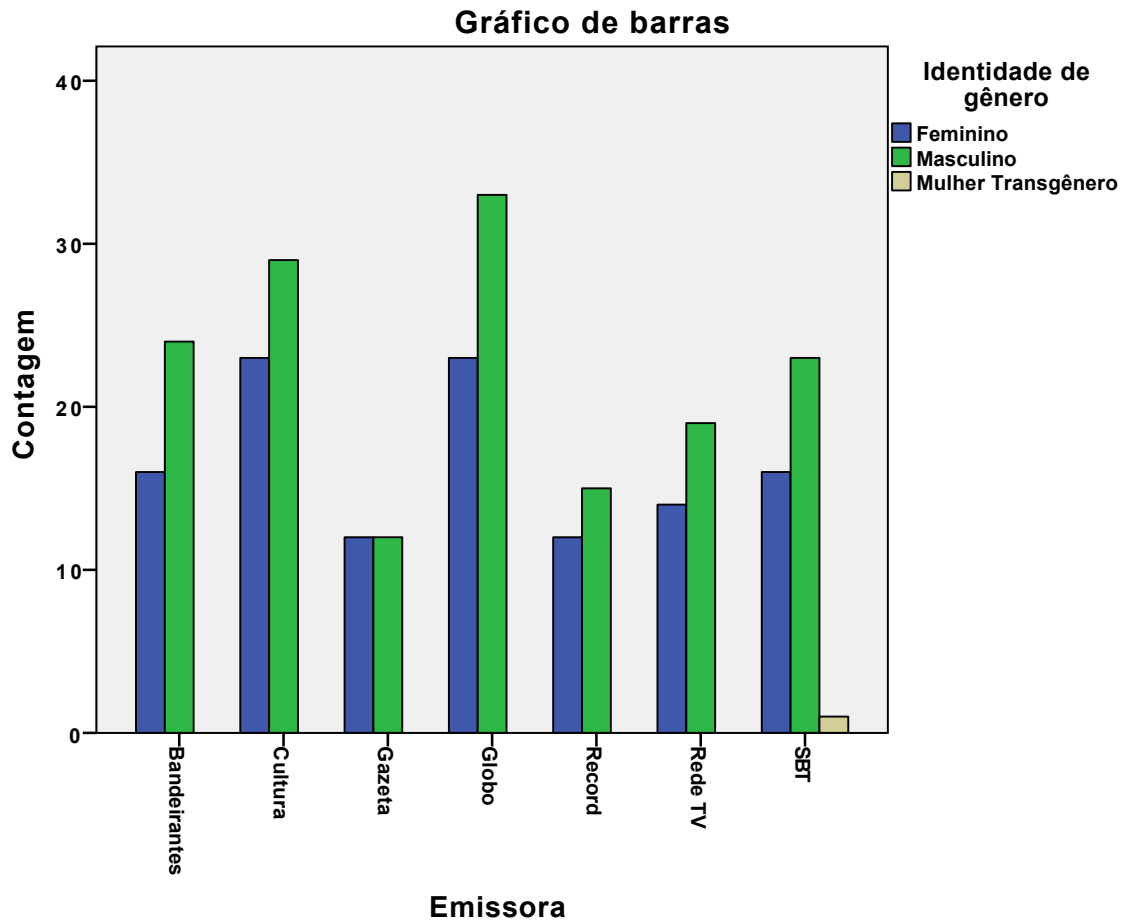
Saída criada		12-JUN-2017 21:59:12
Comentários		
Entrada	Conjunto de dados ativo	Apresentadores. Conjunto2
	Rótulo do arquivo	Aggregated File
	Filtro	<none>
	Ponderação	<none>
	Arquivo Dividido	<none>
	N de linhas em arquivo de dados de trabalho	272
Tratamento de valor omissos	Definição de omissos	Os valores omissos definidos pelo usuário são tratados como omissos.
	Casos utilizados	As estatísticas de cada tabela são baseadas em todos os casos com dados válidos na(s) amplitude(s) especificada(s) para todas as variáveis de cada tabela.
Sintaxe		CROSSTABS /TABLES=Emissora BY Identidade de gênero /FORMAT=AVALUE TABLES /CELLS=COUNT ROW COLUMN TOTAL /COUNT ROUND CELL /BARChart.
Recursos	Tempo do processador	00:00:00.41
	Tempo decorrido	00:00:00.00
	Dimensões solicitadas	2
	Células disponíveis	524245

Resumo de processamento de casos

	Casos					
	Válidos		Omissos		Total	
	N	Porcentagem	N	Porcentagem	N	Porcentagem
Emissora * Identidade de gênero	272	100,0%	0	0,0%	272	100,0%

Tabulação cruzada Emissora * Identidade de gênero

			Identidade de gênero			Total
			Feminino	Masculino	Mulher Transgênero	
Emissora	Bandeirantes	Contagem	16	24	0	40
		% em Emissora	40,0%	60,0%	0,0%	100,0%
		% em Identidade de gênero	13,8%	15,5%	0,0%	14,7%
		% do Total	5,9%	8,8%	0,0%	14,7%
	Cultura	Contagem	23	29	0	52
		% em Emissora	44,2%	55,8%	0,0%	100,0%
		% em Identidade de gênero	19,8%	18,7%	0,0%	19,1%
		% do Total	8,5%	10,7%	0,0%	19,1%
	Gazeta	Contagem	12	12	0	24
		% em Emissora	50,0%	50,0%	0,0%	100,0%
		% em Identidade de gênero	10,3%	7,7%	0,0%	8,8%
		% do Total	4,4%	4,4%	0,0%	8,8%
	Globo	Contagem	23	33	0	56
		% em Emissora	41,1%	58,9%	0,0%	100,0%
		% em Identidade de gênero	19,8%	21,3%	0,0%	20,6%
		% do Total	8,5%	12,1%	0,0%	20,6%
	Record	Contagem	12	15	0	27
		% em Emissora	44,4%	55,6%	0,0%	100,0%
		% em Identidade de gênero	10,3%	9,7%	0,0%	9,9%
		% do Total	4,4%	5,5%	0,0%	9,9%
Rede TV	Contagem	14	19	0	33	
	% em Emissora	42,4%	57,6%	0,0%	100,0%	
	% em Identidade de gênero	12,1%	12,3%	0,0%	12,1%	
	% do Total	5,1%	7,0%	0,0%	12,1%	
SBT	Contagem	16	23	1	40	
	% em Emissora	40,0%	57,5%	2,5%	100,0%	
	% em Identidade de gênero	13,8%	14,8%	100,0%	14,7%	
	% do Total	5,9%	8,5%	0,4%	14,7%	
Total	Contagem	116	155	1	272	
	% em Emissora	42,6%	57,0%	0,4%	100,0%	
	% em Identidade de gênero	100,0%	100,0%	100,0%	100,0%	
	% do Total	42,6%	57,0%	0,4%	100,0%	



CROSSTABS

```

/ TABLES= TipodePrograma BY Cor_first
/ FORMAT= AVALUE TABLES
/ CELLS= COUNT ROW COLUMN TOTAL
/ COUNT ROUND CELL
/ BARCHART.

```

Tabulações cruzadas

Observações

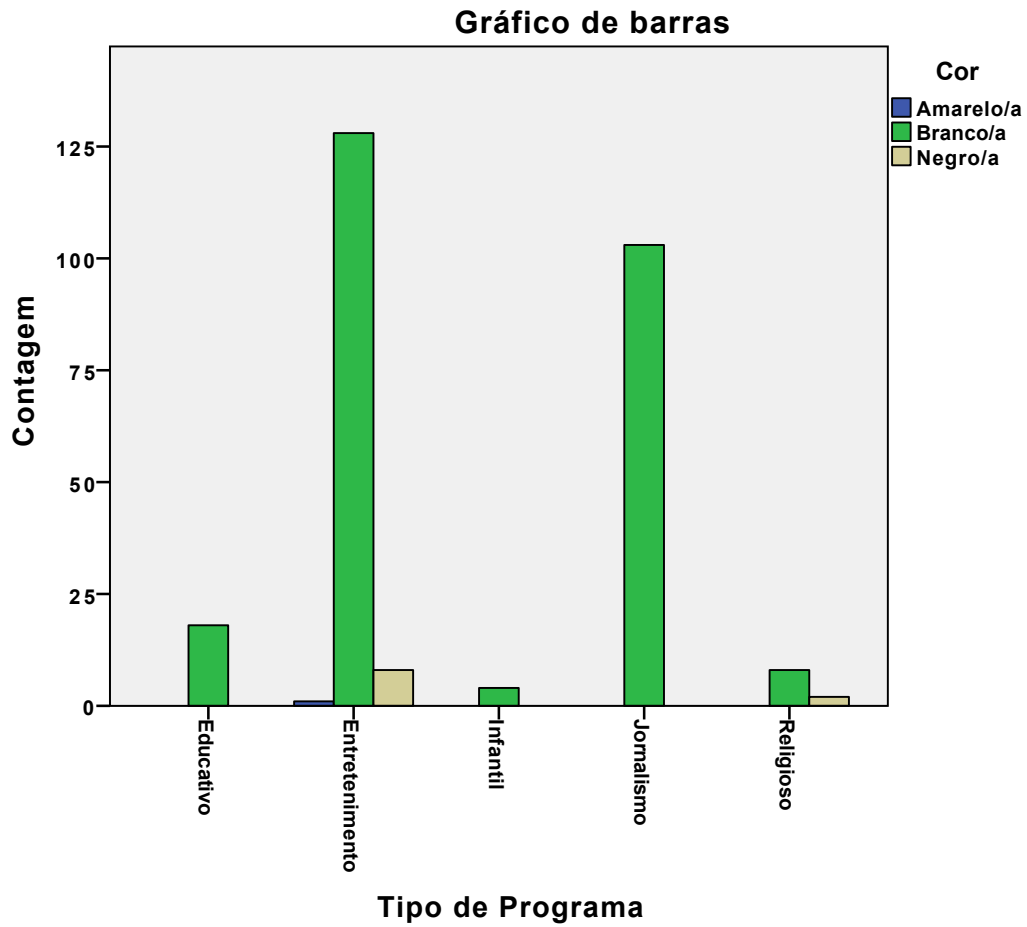
Saída criada		12-JUN-2017 21:59:43
Comentários		
Entrada	Conjunto de dados ativo	Apresentadores. Conjunto2
	Rótulo do arquivo	Aggregated File
	Filtro	<none>
	Ponderação	<none>
	Arquivo Dividido	<none>
	N de linhas em arquivo de dados de trabalho	272
Tratamento de valor omissos	Definição de omissos	Os valores omissos definidos pelo usuário são tratados como omissos.
	Casos utilizados	As estatísticas de cada tabela são baseadas em todos os casos com dados válidos na(s) amplitude(s) especificada(s) para todas as variáveis de cada tabela.
Sintaxe		CROSSTABS
		/TABLES=TipodeProgramma BY Cor_first
		/FORMAT=AVALUE TABLES
		/CELLS=COUNT ROW COLUMN TOTAL
		/COUNT ROUND CELL
		/BARCHART.
Recursos	Tempo do processador	00:00:00.31
	Tempo decorrido	00:00:00.00
	Dimensões solicitadas	2
	Células disponíveis	524245

Resumo de processamento de casos

	Casos					
	Válidos		Omissos		Total	
	N	Porcentagem	N	Porcentagem	N	Porcentagem
Tipo de Programa * Cor	272	100,0%	0	0,0%	272	100,0%

Tabulação cruzada Tipo de Programa * Cor

			Cor			Total
			Amarelo/a	Branco/a	Negro/a	
Tipo de Programa	Educativo	Contagem	0	18	0	18
		% em Tipo de Programa	0,0%	100,0%	0,0%	100,0%
		% em Cor	0,0%	6,9%	0,0%	6,6%
		% do Total	0,0%	6,6%	0,0%	6,6%
	Entretenimento	Contagem	1	128	8	137
		% em Tipo de Programa	0,7%	93,4%	5,8%	100,0%
		% em Cor	100,0%	49,0%	80,0%	50,4%
		% do Total	0,4%	47,1%	2,9%	50,4%
	Infantil	Contagem	0	4	0	4
		% em Tipo de Programa	0,0%	100,0%	0,0%	100,0%
		% em Cor	0,0%	1,5%	0,0%	1,5%
		% do Total	0,0%	1,5%	0,0%	1,5%
Jornalismo	Contagem	0	103	0	103	
	% em Tipo de Programa	0,0%	100,0%	0,0%	100,0%	
	% em Cor	0,0%	39,5%	0,0%	37,9%	
	% do Total	0,0%	37,9%	0,0%	37,9%	
Religioso	Contagem	0	8	2	10	
	% em Tipo de Programa	0,0%	80,0%	20,0%	100,0%	
	% em Cor	0,0%	3,1%	20,0%	3,7%	
	% do Total	0,0%	2,9%	0,7%	3,7%	
Total	Contagem	1	261	10	272	
	% em Tipo de Programa	0,4%	96,0%	3,7%	100,0%	
	% em Cor	100,0%	100,0%	100,0%	100,0%	
	% do Total	0,4%	96,0%	3,7%	100,0%	



CROSSTABS

/ TABLES= TipodePrograma BY Identidadedegênero

/ FORMAT= AVALUE TABLES

/ CELLS= COUNT ROW COLUMN TOTAL

/ COUNT ROUND CELL

/ BARCHART.

Tabulações cruzadas

Observações

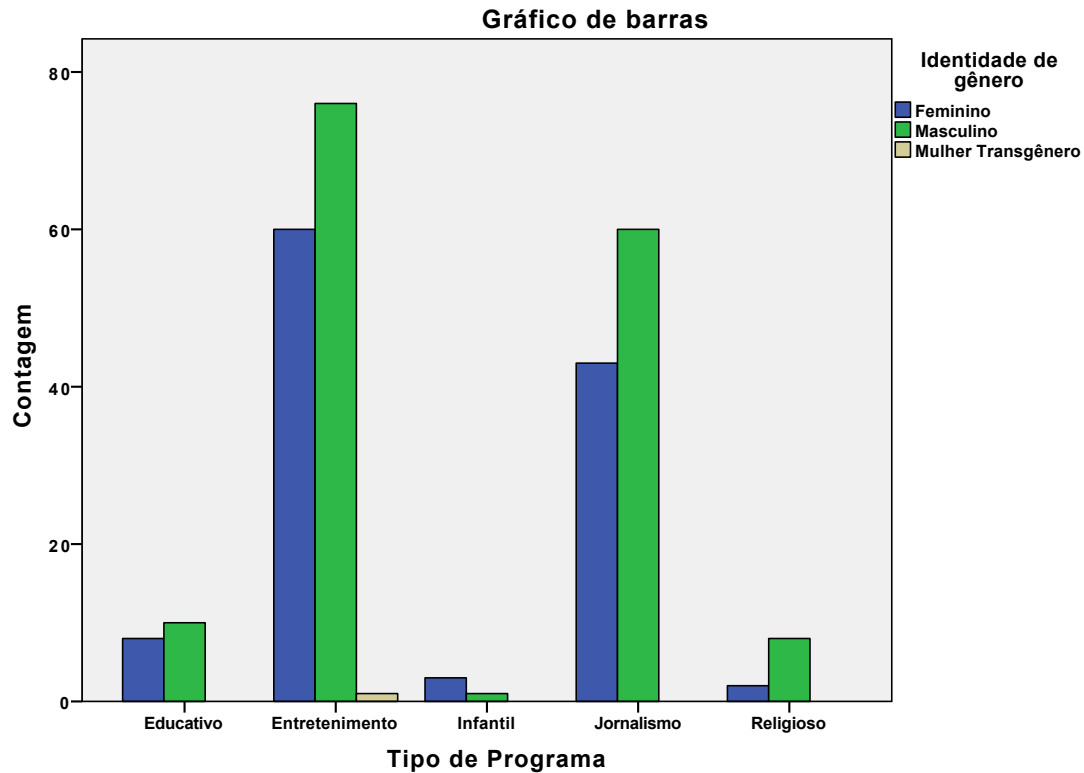
Saída criada		12-JUN-2017 22:02:43
Comentários		
Entrada	Conjunto de dados ativo	Apresentadores. Conjunto2
	Rótulo do arquivo	Aggregated File
	Filtro	<none>
	Ponderação	<none>
	Arquivo Dividido	<none>
	N de linhas em arquivo de dados de trabalho	272
Tratamento de valor omissos	Definição de omissos	Os valores omissos definidos pelo usuário são tratados como omissos.
	Casos utilizados	As estatísticas de cada tabela são baseadas em todos os casos com dados válidos na(s) amplitude(s) especificada(s) para todas as variáveis de cada tabela.
Sintaxe		CROSSTABS
		/TABLES=TipodeProgramma BY Identidadedegênero /FORMAT=AVALUE TABLES /CELLS=COUNT ROW COLUMN TOTAL /COUNT ROUND CELL /BARCHART.
Recursos	Tempo do processador	00:00:00.33
	Tempo decorrido	00:00:00.00
	Dimensões solicitadas	2
	Células disponíveis	524245

Resumo de processamento de casos

	Casos					
	Válidos		Omissos		Total	
	N	Porcentagem	N	Porcentagem	N	Porcentagem
Tipo de Programa * Identidade de gênero	272	100,0%	0	0,0%	272	100,0%

Tabulação cruzada Tipo de Programa * Identidade de gênero

			Identidade de gênero			Total
			Feminino	Masculino	Mulher Transgênero	
Tipo de Programa	Educativo	Contagem	8	10	0	18
		% em Tipo de Programa	44,4%	55,6%	0,0%	100,0%
		% em Identidade de gênero	6,9%	6,5%	0,0%	6,6%
		% do Total	2,9%	3,7%	0,0%	6,6%
	Entretenimento	Contagem	60	76	1	137
		% em Tipo de Programa	43,8%	55,5%	0,7%	100,0%
		% em Identidade de gênero	51,7%	49,0%	100,0%	50,4%
		% do Total	22,1%	27,9%	0,4%	50,4%
	Infantil	Contagem	3	1	0	4
		% em Tipo de Programa	75,0%	25,0%	0,0%	100,0%
		% em Identidade de gênero	2,6%	0,6%	0,0%	1,5%
		% do Total	1,1%	0,4%	0,0%	1,5%
	Jornalismo	Contagem	43	60	0	103
		% em Tipo de Programa	41,7%	58,3%	0,0%	100,0%
		% em Identidade de gênero	37,1%	38,7%	0,0%	37,9%
		% do Total	15,8%	22,1%	0,0%	37,9%
	Religioso	Contagem	2	8	0	10
		% em Tipo de Programa	20,0%	80,0%	0,0%	100,0%
		% em Identidade de gênero	1,7%	5,2%	0,0%	3,7%
		% do Total	0,7%	2,9%	0,0%	3,7%
Total	Contagem	116	155	1	272	
	% em Tipo de Programa	42,6%	57,0%	0,4%	100,0%	
	% em Identidade de gênero	100,0%	100,0%	100,0%	100,0%	
	% do Total	42,6%	57,0%	0,4%	100,0%	



Observações

Saída criada		12-JUN-2017 22:05:59
Comentários		
Entrada	Dados	/Users/henriquegandolfo/Desktop/Apresentadores negros/Apresentadores Planilha Final SPSS.sav
	Conjunto de dados ativo	ConjuntodeDados1
	Filtro	<none>
	Ponderação	<none>
	Arquivo Dividido	<none>
	N de linhas em arquivo de dados de trabalho	911
Tratamento de valor omissos	Definição de omissos	Os valores omissos definidos pelo usuário são tratados como omissos.
	Casos utilizados	As estatísticas de cada tabela são baseadas em todos os casos com dados válidos na(s) amplitude(s) especificada(s) para todas as variáveis de cada tabela.

Observações

Sintaxe		CROSSTABS	
		/TABLES=FaixadeHorária daexibiçãodoprograma BY Cor	
		/FORMAT=AVALUE TABLES	
		/CELLS=COUNT ROW COLUMN TOTAL	
		/COUNT ROUND CELL	
		/BARCHART.	
Recursos	Tempo do processador		00:00:00.35
	Tempo decorrido		00:00:01.00
	Dimensões solicitadas		2
	Células disponíveis		524245

DATASET ACTIVATE ConjuntodeDados1.

SAVE OUTFILE= ' / Users/ henriquegandolfo / Desktop/ Apresentadores negros/ Apresentadores Planilha '+

'Final SPSS.sav'

/ COMPRESSED .

CROSSTABS

/ TABLES= FaixadeHorária daexibiçãodoprograma BY Cor

/ FORMAT= AVALUE TABLES

/ CELLS= COUNT ROW COLUMN TOTAL

/ COUNT ROUND CELL

/ BARCHART.

Tabulações cruzadas

Observações

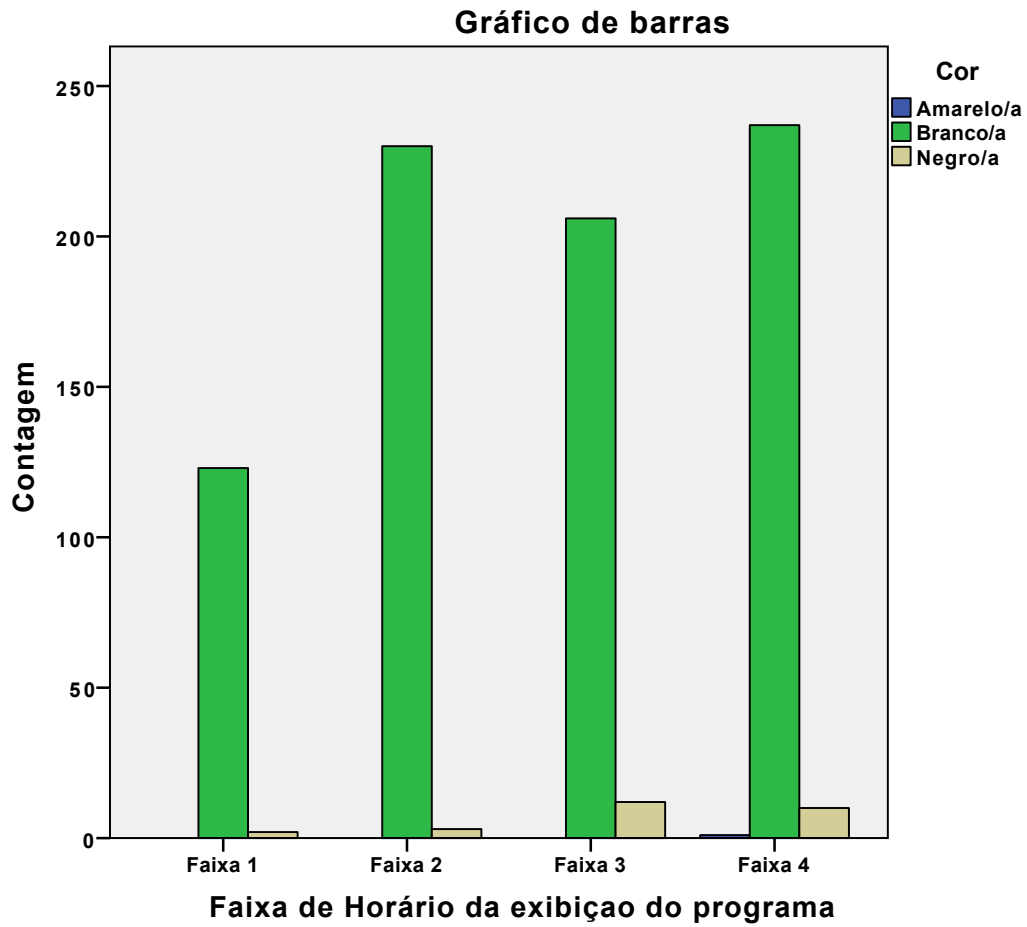
Saída criada		12-JUN-2017 22:11:23
Comentários		
Entrada	Dados	/Users/henriquegandolfo/Desktop/Apresentadores negros/Apresentadores Planilha Final SPSS.sav
	Conjunto de dados ativo	ConjuntodeDados1
	Filtro	<none>
	Ponderação	<none>
	Arquivo Dividido	<none>
	N de linhas em arquivo de dados de trabalho	824
Tratamento de valor omissos	Definição de omissos	Os valores omissos definidos pelo usuário são tratados como omissos.
	Casos utilizados	As estatísticas de cada tabela são baseadas em todos os casos com dados válidos na(s) amplitude(s) especificada(s) para todas as variáveis de cada tabela.
Sintaxe		CROSSTABS /TABLES=FaixadeHoráriodaexibiçãodoprograma BY Cor /FORMAT=AVALUE TABLES /CELLS=COUNT ROW COLUMN TOTAL /COUNT ROUND CELL /BARCHART.
Recursos	Tempo do processador	00:00:00.30
	Tempo decorrido	00:00:00.00
	Dimensões solicitadas	2
	Células disponíveis	524245

Resumo de processamento de casos

	Casos					
	Válidos		Omissos		Total	
	N	Porcentagem	N	Porcentagem	N	Porcentagem
Faixa de Horário da exibição do programa * Cor	824	100,0%	0	0,0%	824	100,0%

Tabulação cruzada Faixa de Horário da exibição do programa * Cor

			Cor			Total
			Amarelo/a	Branco/a	Negro/a	
Faixa de Horário da exibição do programa	Faixa 1	Contagem	0	123	2	125
		% em Faixa de Horário da exibição do programa	0,0%	98,4%	1,6%	100,0%
		% em Cor	0,0%	15,5%	7,4%	15,2%
		% do Total	0,0%	14,9%	0,2%	15,2%
	Faixa 2	Contagem	0	230	3	233
		% em Faixa de Horário da exibição do programa	0,0%	98,7%	1,3%	100,0%
		% em Cor	0,0%	28,9%	11,1%	28,3%
		% do Total	0,0%	27,9%	0,4%	28,3%
	Faixa 3	Contagem	0	206	12	218
		% em Faixa de Horário da exibição do programa	0,0%	94,5%	5,5%	100,0%
		% em Cor	0,0%	25,9%	44,4%	26,5%
		% do Total	0,0%	25,0%	1,5%	26,5%
Faixa 4	Contagem	1	237	10	248	
	% em Faixa de Horário da exibição do programa	0,4%	95,6%	4,0%	100,0%	
	% em Cor	100,0%	29,8%	37,0%	30,1%	
	% do Total	0,1%	28,8%	1,2%	30,1%	
Total	Contagem	1	796	27	824	
	% em Faixa de Horário da exibição do programa	0,1%	96,6%	3,3%	100,0%	
	% em Cor	100,0%	100,0%	100,0%	100,0%	
	% do Total	0,1%	96,6%	3,3%	100,0%	



CROSSTABS

```

/ TABLES= FaixadeHoráriodaexibiçãodoprograma BY Identidadedegênero
/ FORMAT= AVALUE TABLES
/ CELLS= COUNT ROW COLUMN TOTAL
/ COUNT ROUND CELL
/ BARCHART.

```

Tabulações cruzadas

Observações

Saída criada		12-JUN-2017 22:16:52
Comentários		
Entrada	Dados	/Users/henriquegandolfo/Desktop/Apresentadores negros/Apresentadores Planilha Final SPSS.sav
	Conjunto de dados ativo	ConjuntodeDados1
	Filtro	<none>
	Ponderação	<none>
	Arquivo Dividido	<none>
	N de linhas em arquivo de dados de trabalho	824
Tratamento de valor omisso	Definição de omisso	Os valores omissos definidos pelo usuário são tratados como omissos.
	Casos utilizados	As estatísticas de cada tabela são baseadas em todos os casos com dados válidos na(s) amplitude(s) especificada(s) para todas as variáveis de cada tabela.
Sintaxe		CROSSTABS /TABLES=FaixadeHorário daexibiçãodo programa BY Identidadedegênero /FORMAT=AVALUE TABLES /CELLS=COUNT ROW COLUMN TOTAL /COUNT ROUND CELL /BARCHART.
Recursos	Tempo do processador	00:00:00.49
	Tempo decorrido	00:00:01.00
	Dimensões solicitadas	2
	Células disponíveis	524245

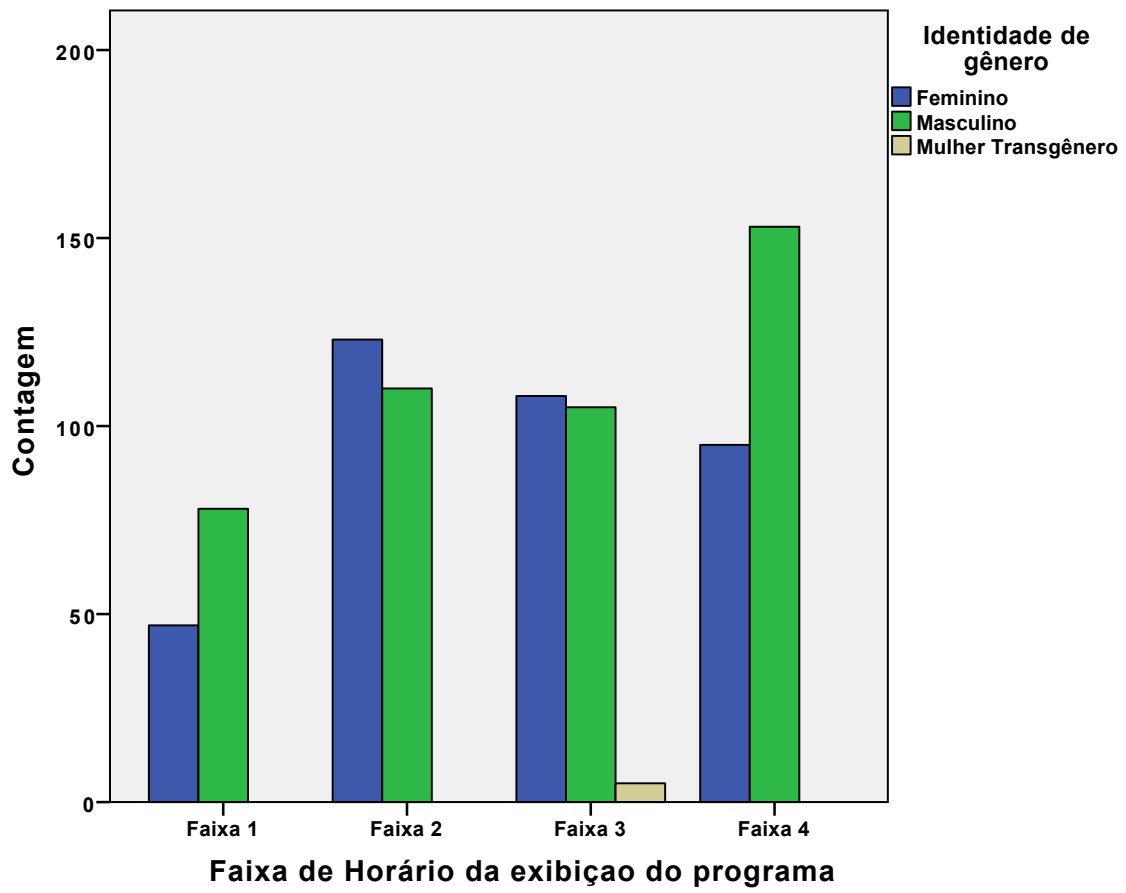
Resumo de processamento de casos

	Casos					
	Válidos		Omissos		Total	
	N	Porcentagem	N	Porcentagem	N	Porcentagem
Faixa de Horário da exibição do programa * Identidade de gênero	824	100,0%	0	0,0%	824	100,0%

Tabulação cruzada Faixa de Horário da exibição do programa * Identidade de gênero

			Identidade de gênero			Total
			Feminino	Masculino	Mulher Transgênero	
Faixa de Horário da exibição do programa	Faixa 1	Contagem	47	78	0	125
		% em Faixa de Horário da exibição do programa	37,6%	62,4%	0,0%	100,0%
		% em Identidade de gênero	12,6%	17,5%	0,0%	15,2%
		% do Total	5,7%	9,5%	0,0%	15,2%
	Faixa 2	Contagem	123	110	0	233
		% em Faixa de Horário da exibição do programa	52,8%	47,2%	0,0%	100,0%
		% em Identidade de gênero	33,0%	24,7%	0,0%	28,3%
		% do Total	14,9%	13,3%	0,0%	28,3%
	Faixa 3	Contagem	108	105	5	218
		% em Faixa de Horário da exibição do programa	49,5%	48,2%	2,3%	100,0%
		% em Identidade de gênero	29,0%	23,5%	100,0%	26,5%
		% do Total	13,1%	12,7%	0,6%	26,5%
	Faixa 4	Contagem	95	153	0	248
		% em Faixa de Horário da exibição do programa	38,3%	61,7%	0,0%	100,0%
		% em Identidade de gênero	25,5%	34,3%	0,0%	30,1%
		% do Total	11,5%	18,6%	0,0%	30,1%
Total	Contagem	373	446	5	824	
	% em Faixa de Horário da exibição do programa	45,3%	54,1%	0,6%	100,0%	
	% em Identidade de gênero	100,0%	100,0%	100,0%	100,0%	
	% do Total	45,3%	54,1%	0,6%	100,0%	

Gráfico de barras



Observações

Saída criada		12-JUN-2017 22:25:59
Comentários		
Entrada	Dados	/Users/henriquegandolfo/Desktop/Apresentadores negros/Apresentadores Planilha Final SPSS.sav
	Conjunto de dados ativo	ConjuntodeDados1
	Filtro	<none>
	Ponderação	<none>
	Arquivo Dividido	<none>
	N de linhas em arquivo de dados de trabalho	824
Tratamento de valor omissos	Definição de omissos	Para cada variável dependente em uma tabela, os valores omissos definidos pelo usuário para as variáveis dependentes e todas as variáveis de agrupamento são tratados como omissos.
	Casos utilizados	Os casos usados para cada tabela não possuem valores omissos em nenhuma variável independente, e nem todas as variáveis dependentes possuem valores omissos.
Sintaxe		MEANS TABLES=TempodeExibiçãoodoprogramaemmin BY Cor /CELLS=MEAN COUNT STDDEV SUM MEDIAN.
Recursos	Tempo do processador	00:00:00.00
	Tempo decorrido	00:00:00.00

MEANS TABLES= TempodeExibiçãoodoprogramaemmin BY Cor / CELLS= MEAN COUNT STDDEV SUM MEDIAN.

Médias

Observações

Saída criada		12-JUN-2017 22:33:16
Comentários		
Entrada	Dados	/Users/henriquegandolfo/Desktop/Apresentadores negros/Apresentadores Planilha Final SPSS.sav
	Conjunto de dados ativo	ConjuntodeDados1
	Filtro	<none>
	Ponderação	<none>
	Arquivo Dividido	<none>
	N de linhas em arquivo de dados de trabalho	824
Tratamento de valor omisso	Definição de omisso	Para cada variável dependente em uma tabela, os valores omissos definidos pelo usuário para as variáveis dependentes e todas as variáveis de agrupamento são tratados como omissos.
	Casos utilizados	Os casos usados para cada tabela não possuem valores omissos em nenhuma variável independente, e nem todas as variáveis dependentes possuem valores omissos.
Sintaxe		MEANS TABLES=TempodeExibiçãooprogramaemmin BY Cor /CELLS=MEAN COUNT STDDEV SUM MEDIAN.
Recursos	Tempo do processador	00:00:00.01
	Tempo decorrido	00:00:00.00

CROSSTABS

/ TABLES= Diasdaexibiçãooprograma BY Cor
 / FORMAT= AVALUE TABLES
 / CELLS= COUNT ROW COLUMN TOTAL
 / COUNT ROUND CELL
 / BARCHART.

Tabulações cruzadas

Observações

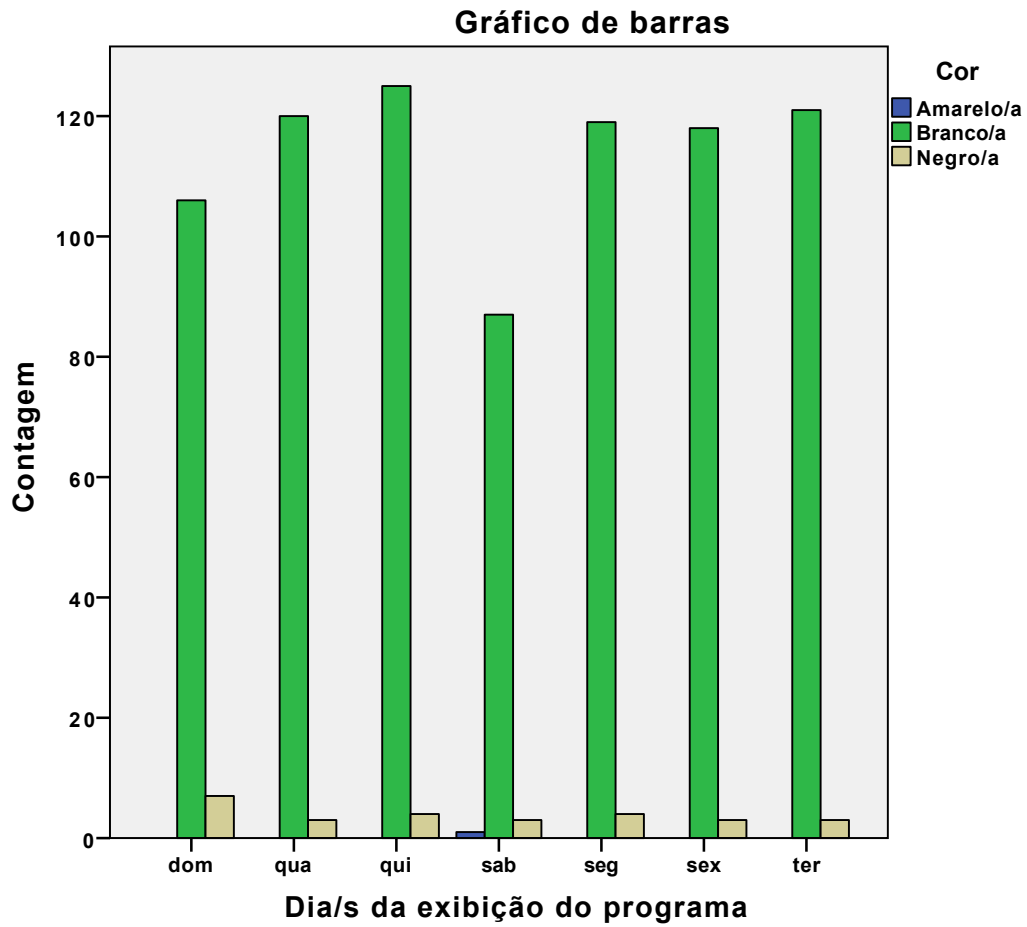
Saída criada		12-JUN-2017 22:50:00
Comentários		
Entrada	Dados	/Users/henriquegandolfo/Desktop/Apresentadores negros/Apresentadores Planilha Final SPSS.sav
	Conjunto de dados ativo	ConjuntodeDados1
	Filtro	<none>
	Ponderação	<none>
	Arquivo Dividido	<none>
	N de linhas em arquivo de dados de trabalho	824
Tratamento de valor omissos	Definição de omissos	Os valores omissos definidos pelo usuário são tratados como omissos.
	Casos utilizados	As estatísticas de cada tabela são baseadas em todos os casos com dados válidos na(s) amplitude(s) especificada(s) para todas as variáveis de cada tabela.
Sintaxe		CROSSTABS /TABLES=Diasdaexibiçã odoprograma BY Cor /FORMAT=AVALUE TABLES /CELLS=COUNT ROW COLUMN TOTAL /COUNT ROUND CELL /BARChart.
Recursos	Tempo do processador	00:00:00.36
	Tempo decorrido	00:00:00.00
	Dimensões solicitadas	2
	Células disponíveis	524245

Resumo de processamento de casos

	Casos					
	Válidos		Omissos		Total	
	N	Porcentagem	N	Porcentagem	N	Porcentagem
Dia/s da exibição do programa * Cor	824	100,0%	0	0,0%	824	100,0%

Tabulação cruzada Dia/s da exibição do programa * Cor

			Cor			Total
			Amarelo/a	Branco/a	Negro/a	
Dia/s da exibição do programa	dom	Contagem	0	106	7	113
		% em Dia/s da exibição do programa	0,0%	93,8%	6,2%	100,0%
		% em Cor	0,0%	13,3%	25,9%	13,7%
		% do Total	0,0%	12,9%	0,8%	13,7%
	qua	Contagem	0	120	3	123
		% em Dia/s da exibição do programa	0,0%	97,6%	2,4%	100,0%
		% em Cor	0,0%	15,1%	11,1%	14,9%
		% do Total	0,0%	14,6%	0,4%	14,9%
	qui	Contagem	0	125	4	129
		% em Dia/s da exibição do programa	0,0%	96,9%	3,1%	100,0%
		% em Cor	0,0%	15,7%	14,8%	15,7%
		% do Total	0,0%	15,2%	0,5%	15,7%
sab	Contagem	1	87	3	91	
	% em Dia/s da exibição do programa	1,1%	95,6%	3,3%	100,0%	
	% em Cor	100,0%	10,9%	11,1%	11,0%	
	% do Total	0,1%	10,6%	0,4%	11,0%	
seg	Contagem	0	119	4	123	
	% em Dia/s da exibição do programa	0,0%	96,7%	3,3%	100,0%	
	% em Cor	0,0%	14,9%	14,8%	14,9%	
	% do Total	0,0%	14,4%	0,5%	14,9%	
sex	Contagem	0	118	3	121	
	% em Dia/s da exibição do programa	0,0%	97,5%	2,5%	100,0%	
	% em Cor	0,0%	14,8%	11,1%	14,7%	
	% do Total	0,0%	14,3%	0,4%	14,7%	
ter	Contagem	0	121	3	124	
	% em Dia/s da exibição do programa	0,0%	97,6%	2,4%	100,0%	
	% em Cor	0,0%	15,2%	11,1%	15,0%	
	% do Total	0,0%	14,7%	0,4%	15,0%	
Total	Contagem	1	796	27	824	
	% em Dia/s da exibição do programa	0,1%	96,6%	3,3%	100,0%	
	% em Cor	100,0%	100,0%	100,0%	100,0%	
	% do Total	0,1%	96,6%	3,3%	100,0%	



CROSSTABS

/ TABLES= Diasdaexibiçãodoprograma BY Identidadedegênero

/ FORMAT= AVALUE TABLES

/ CELLS= COUNT ROW COLUMN TOTAL

/ COUNT ROUND CELL

/ BARCHART.

Tabulações cruzadas

Observações

Saída criada		12-JUN-2017 23:01:19
Comentários		
Entrada	Dados	/Users/henriquegandolfo/Desktop/Apresentadores negros/Apresentadores Planilha Final SPSS.sav
	Conjunto de dados ativo	ConjuntodeDados1
	Filtro	<none>
	Ponderação	<none>
	Arquivo Dividido	<none>
	N de linhas em arquivo de dados de trabalho	824
Tratamento de valor omissos	Definição de omissos	Os valores omissos definidos pelo usuário são tratados como omissos.
	Casos utilizados	As estatísticas de cada tabela são baseadas em todos os casos com dados válidos na(s) amplitude(s) especificada(s) para todas as variáveis de cada tabela.
Sintaxe		CROSSTABS /TABLES=Diasdaexibiçã odoprograma BY Identidadedegênero /FORMAT=AVALUE TABLES /CELLS=COUNT ROW COLUMN TOTAL /COUNT ROUND CELL /BARCHART.
Recursos	Tempo do processador	00:00:00.26
	Tempo decorrido	00:00:00.00
	Dimensões solicitadas	2
	Células disponíveis	524245

Resumo de processamento de casos

	Casos					
	Válidos		Omissos		Total	
	N	Porcentagem	N	Porcentagem	N	Porcentagem
Dia/s da exibição do programa * Identidade de gênero	824	100,0%	0	0,0%	824	100,0%

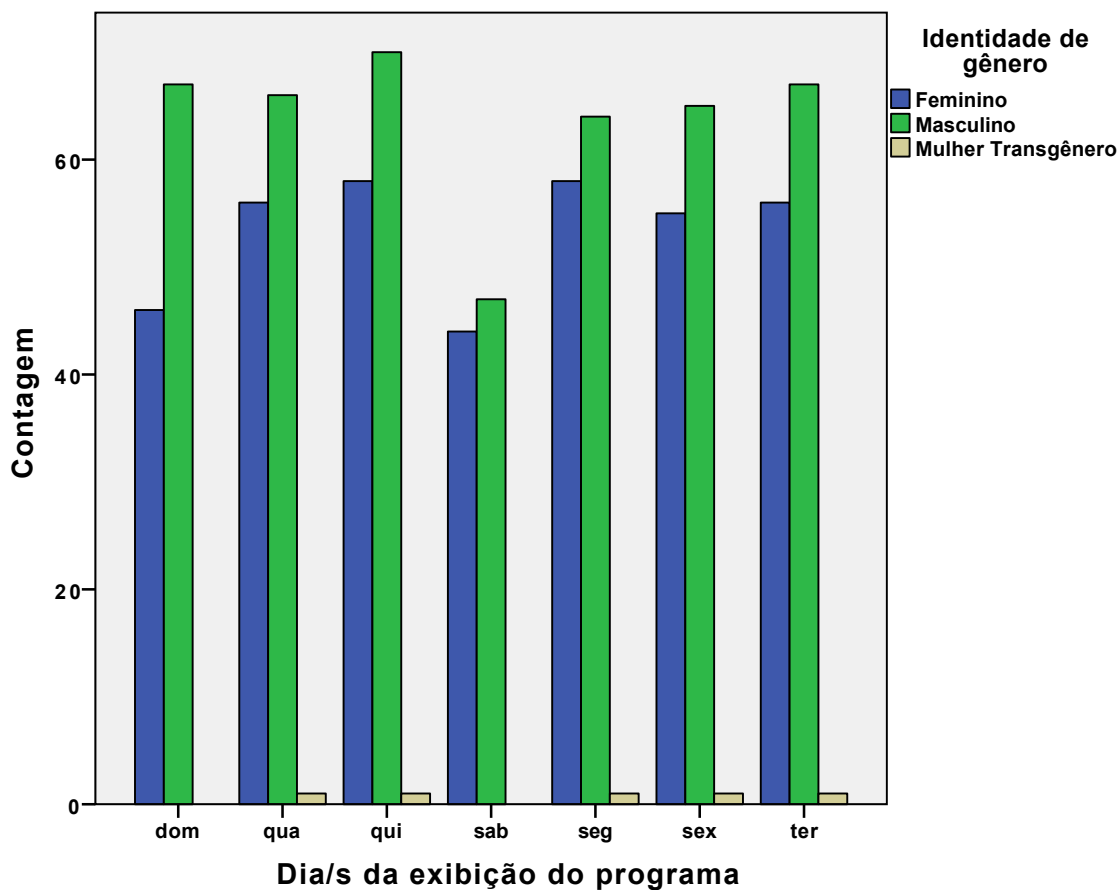
Tabulação cruzada Dia/s da exibição do programa * Identidade de gênero

			Identidade de gênero			Total
			Feminino	Masculino	Mulher Transgênero	
Dia/s da exibição do programa	dom	Contagem	46	67	0	113
		% em Dia/s da exibição do programa	40,7%	59,3%	0,0%	100,0%
		% em Identidade de gênero	12,3%	15,0%	0,0%	13,7%
		% do Total	5,6%	8,1%	0,0%	13,7%
	qua	Contagem	56	66	1	123
		% em Dia/s da exibição do programa	45,5%	53,7%	0,8%	100,0%
		% em Identidade de gênero	15,0%	14,8%	20,0%	14,9%
		% do Total	6,8%	8,0%	0,1%	14,9%
	qui	Contagem	58	70	1	129
		% em Dia/s da exibição do programa	45,0%	54,3%	0,8%	100,0%
		% em Identidade de gênero	15,5%	15,7%	20,0%	15,7%
		% do Total	7,0%	8,5%	0,1%	15,7%
	sab	Contagem	44	47	0	91
		% em Dia/s da exibição do programa	48,4%	51,6%	0,0%	100,0%
		% em Identidade de gênero	11,8%	10,5%	0,0%	11,0%
		% do Total	5,3%	5,7%	0,0%	11,0%
	seg	Contagem	58	64	1	123
		% em Dia/s da exibição do programa	47,2%	52,0%	0,8%	100,0%
		% em Identidade de gênero	15,5%	14,3%	20,0%	14,9%
		% do Total	7,0%	7,8%	0,1%	14,9%
	sex	Contagem	55	65	1	121
		% em Dia/s da exibição do programa	45,5%	53,7%	0,8%	100,0%
		% em Identidade de gênero	14,7%	14,6%	20,0%	14,7%
		% do Total	6,7%	7,9%	0,1%	14,7%
ter	Contagem	56	67	1	124	
	% em Dia/s da exibição do programa	45,2%	54,0%	0,8%	100,0%	

Tabulação cruzada Dia/s da exibição do programa * Identidade de gênero

		Identidade de gênero			Total
		Feminino	Masculino	Mulher Transgênero	
	% em Identidade de gênero	15,0%	15,0%	20,0%	15,0%
	% do Total	6,8%	8,1%	0,1%	15,0%
Total	Contagem	373	446	5	824
	% em Dia/s da exibição do programa	45,3%	54,1%	0,6%	100,0%
	% em Identidade de gênero	100,0%	100,0%	100,0%	100,0%
	% do Total	45,3%	54,1%	0,6%	100,0%

Gráfico de barras



MEANS TABLES= TempodeExibiçãodoprogramaemmin BY Cor / CELLS= MEAN COUNT STDDEV SUM MEDIAN.

Médias

Observações

Saída criada		12-JUN-2017 23:04:29
Comentários		
Entrada	Dados	/Users/henriquegandolfo/Desktop/Apresentadores negros/Apresentadores Planilha Final SPSS.sav
	Conjunto de dados ativo	ConjuntodeDados1
	Filtro	<none>
	Ponderação	<none>
	Arquivo Dividido	<none>
	N de linhas em arquivo de dados de trabalho	824
Tratamento de valor omisso	Definição de omisso	Para cada variável dependente em uma tabela, os valores omissos definidos pelo usuário para as variáveis dependentes e todas as variáveis de agrupamento são tratados como omissos.
	Casos utilizados	Os casos usados para cada tabela não possuem valores omissos em nenhuma variável independente, e nem todas as variáveis dependentes possuem valores omissos.
Sintaxe		MEANS TABLES=TempodeExibição do programa em min BY Cor /CELLS=MEAN COUNT STDDEV SUM MEDIAN.
Recursos	Tempo do processador	00:00:00.00
	Tempo decorrido	00:00:00.00

Resumo de processamento de casos

	Casos					
	Incluídos		Excluídos		Total	
	N	Porcentagem	N	Porcentagem	N	Porcentagem
Tempo de Exibição do programa (em min) * Cor	824	100,0%	0	0,0%	824	100,0%

Relatório

Tempo de Exibição do programa (em min)

Cor	Média	N	Desvio Padrão	Soma	Mediana
Amarelo/a	120,00	1	.	120	120,00
Branco/a	74,15	796	53,460	59025	60,00
Negro/a	53,15	27	38,758	1435	50,00
Total	73,52	824	53,149	60580	60,00

MEANS TABLES= TempodeExibiçãodoprogramaemmin BY Identidadedegênero / CELLS= MEAN COUNT STDDEV SUM MEDIAN.

Médias

Observações

Saída criada		12-JUN-2017 23:16:37
Comentários		
Entrada	Dados	/Users/henriquegandolfo/Desktop/Apresentadores negros/Apresentadores Planilha Final SPSS.sav
	Conjunto de dados ativo	ConjuntodeDados1
	Filtro	<none>
	Ponderação	<none>
	Arquivo Dividido	<none>
	N de linhas em arquivo de dados de trabalho	824
Tratamento de valor omisso	Definição de omisso	Para cada variável dependente em uma tabela, os valores omissos definidos pelo usuário para as variáveis dependentes e todas as variáveis de agrupamento são tratados como omissos.
	Casos utilizados	Os casos usados para cada tabela não possuem valores omissos em nenhuma variável independente, e nem todas as variáveis dependentes possuem valores omissos.
Sintaxe		MEANS TABLES=TempodeExibiçãodoprogramaemmin BY Identidadedegênero / CELLS=MEAN COUNT STDDEV SUM MEDIAN.

Observações

Recursos	Tempo do processador	00:00:00.01
	Tempo decorrido	00:00:00.00

Resumo de processamento de casos

	Casos					
	Incluídos		Excluídos		Total	
	N	Porcentagem	N	Porcentagem	N	Porcentagem
Tempo de Exibição do programa (em min) * Identidade de gênero	824	100,0%	0	0,0%	824	100,0%

Relatório

Tempo de Exibição do programa (em min)

Identidade de gênero	Média	N	Desvio Padrão	Soma	Mediana
Feminino	75,55	373	56,048	28180	60,00
Masculino	71,97	446	50,896	32100	60,00
Mulher Transgênero	60,00	5	,000	300	60,00
Total	73,52	824	53,149	60580	60,00

DATASET ACTIVATE Apresentadores.Conjunto2 .
 FREQUENCIES VARIABLES= Apresentadora Cor_first Identidadedegênero
 / ORDER= ANALYSIS.

Frequências

Observações

Saída criada		12-JUN-2017 23:18:35
Comentários		
Entrada	Conjunto de dados ativo	Apresentadores. Conjunto2
	Rótulo do arquivo	Aggregated File
	Filtro	<none>
	Ponderação	<none>
	Arquivo Dividido	<none>
	N de linhas em arquivo de dados de trabalho	272
Tratamento de valor omissos	Definição de omissos	Os valores omissos definidos pelo usuário são tratados como omissos.
	Casos utilizados	As estatísticas estão baseadas em todos os casos com dados válidos.
Sintaxe		FREQUENCIES VARIABLES=Apresentad ora Cor_first Identidade de gênero /ORDER=ANALYSIS.
Recursos	Tempo do processador	00:00:00.03
	Tempo decorrido	00:00:00.00

[Apresentadores.Conjunto2]

Estatísticas

		Apresentador/a	Cor	Identidade de gênero
N	Válido	272	272	272
	Omisso	0	0	0

Tabela de Frequências

Cor

		Frequência	Porcentagem	Porcentagem válida	Porcentagem cumulativa
Válido	Amarelo/a	1	,4	,4	,4
	Branco/a	261	96,0	96,0	96,3
	Negro/a	10	3,7	3,7	100,0
	Total	272	100,0	100,0	

Identidade de gênero

		Frequência	Porcentagem	Porcentagem válida	Porcentagem cumulativa
Válido	Feminino	116	42,6	42,6	42,6
	Masculino	155	57,0	57,0	99,6
	Mulher Transgênero	1	,4	,4	100,0
	Total	272	100,0	100,0	

CROSSTABS

```

/ TABLES=Identidadedegênero BY Cor_first
/ FORMAT=AVALUE TABLES
/ CELLS=COUNT ROW COLUMN TOTAL
/ COUNT ROUND CELL
/ BARCHART.
    
```

Tabulações cruzadas

Observações

Saída criada		12-JUN-2017 23:22:02
Comentários		
Entrada	Conjunto de dados ativo	Apresentadores. Conjunto2
	Rótulo do arquivo	Aggregated File
	Filtro	<none>
	Ponderação	<none>
	Arquivo Dividido	<none>
	N de linhas em arquivo de dados de trabalho	272
Tratamento de valor omisso	Definição de omisso	Os valores omissos definidos pelo usuário são tratados como omissos.
	Casos utilizados	As estatísticas de cada tabela são baseadas em todos os casos com dados válidos na(s) amplitude(s) especificada(s) para todas as variáveis de cada tabela.
Sintaxe		CROSSTABS /TABLES=Identidadedegênero BY Cor_first /FORMAT=AVALUE TABLES /CELLS=COUNT ROW COLUMN TOTAL /COUNT ROUND CELL /BARCHART.

Observações

Recursos	Tempo do processador	00:00:00.27
	Tempo decorrido	00:00:00.00
	Dimensões solicitadas	2
	Células disponíveis	524245

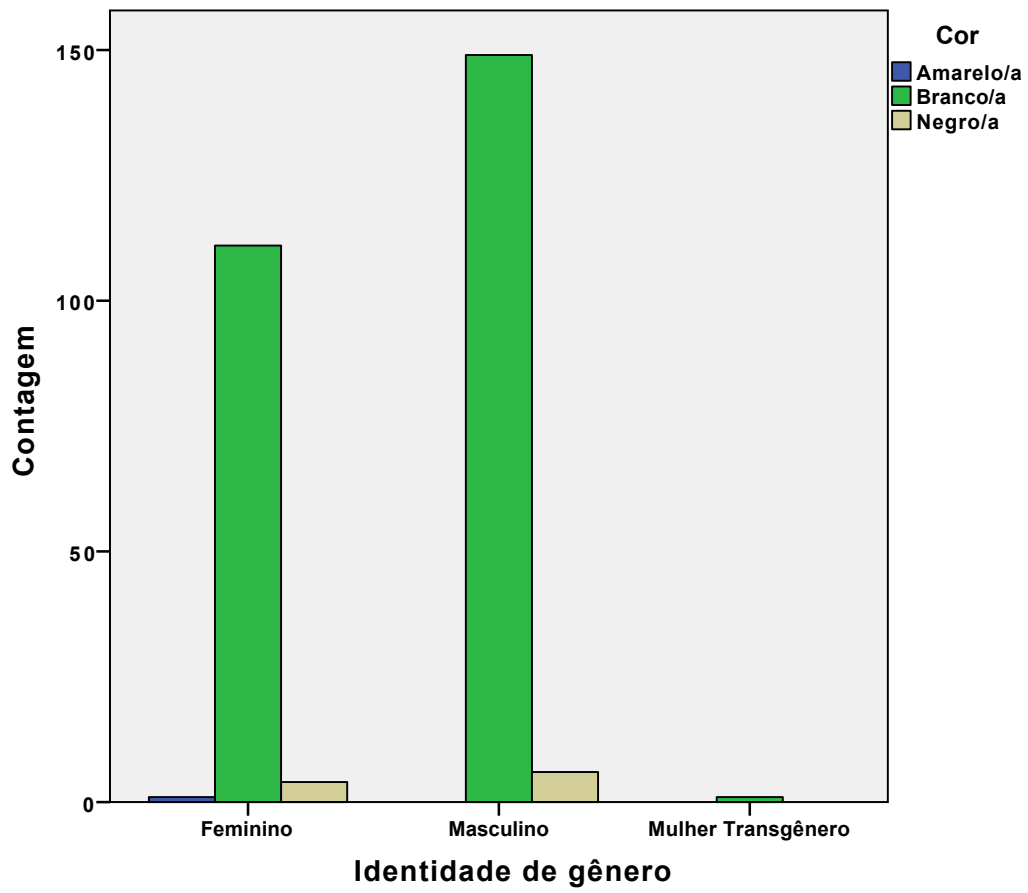
Resumo de processamento de casos

	Casos					
	Válidos		Omissos		Total	
	N	Porcentagem	N	Porcentagem	N	Porcentagem
Identidade de gênero * Cor	272	100,0%	0	0,0%	272	100,0%

Tabulação cruzada Identidade de gênero * Cor

			Cor			Total
			Amarelo/a	Branco/a	Negro/a	
Identidade de gênero	Feminino	Contagem	1	111	4	116
		% em Identidade de gênero	0,9%	95,7%	3,4%	100,0%
		% em Cor	100,0%	42,5%	40,0%	42,6%
		% do Total	0,4%	40,8%	1,5%	42,6%
	Masculino	Contagem	0	149	6	155
		% em Identidade de gênero	0,0%	96,1%	3,9%	100,0%
		% em Cor	0,0%	57,1%	60,0%	57,0%
		% do Total	0,0%	54,8%	2,2%	57,0%
	Mulher Transgênero	Contagem	0	1	0	1
		% em Identidade de gênero	0,0%	100,0%	0,0%	100,0%
		% em Cor	0,0%	0,4%	0,0%	0,4%
		% do Total	0,0%	0,4%	0,0%	0,4%
Total	Contagem	1	261	10	272	
	% em Identidade de gênero	0,4%	96,0%	3,7%	100,0%	
	% em Cor	100,0%	100,0%	100,0%	100,0%	
	% do Total	0,4%	96,0%	3,7%	100,0%	

Gráfico de barras



Observações

Saída criada		12-JUN-2017 23:28:20
Comentários		
Entrada	Dados	/Users/henriquegandolfo/Desktop/Apresentadores negros/Apresentadores Planilha Final SPSS.sav
	Conjunto de dados ativo	ConjuntodeDados1
	Filtro	<none>
	Ponderação	<none>
	Arquivo Dividido	<none>
	N de linhas em arquivo de dados de trabalho	824
Tratamento de valor omisso	Definição de omisso	Os valores omisso definidos pelo usuário são tratados como omisso.
	Casos utilizados	As estatísticas estão baseadas em todos os casos com dados válidos.
Sintaxe		FREQUENCIES VARIABLES=Programaas queapresenta /ORDER=ANALYSIS.
Recursos	Tempo do processador	00:00:00.02
	Tempo decorrido	00:00:00.00

```

DATASET ACTIVATE Apresentadores.Conjunto2 .
DATASET ACTIVATE ConjuntodeDados1 .
DATASET DECLARE Apresentadores.Conjunto3 .
AGGREGATE
  / OUTFILE= 'Apresentadores.Conjunto3 '
  / BREAK= / Programaasqueapresenta_first = FIRST (Programaasqueapresenta ).
DATASET ACTIVATE ConjuntodeDados1 .
DATASET CLOSE Apresentadores.Conjunto3 .
DATASET DECLARE Apresentadores.Conjunto3 .
AGGREGATE
  / OUTFILE= 'Apresentadores.Conjunto3 '
  / BREAK= Programaasqueapresenta
  / Apresentadora_first = FIRST (Apresentadora )
  / Diasdaexibiçãodoprograma_first = FIRST (Diasdaexibiçãodoprograma ).
DATASET ACTIVATE Apresentadores.Conjunto3 .
FREQUENCIES VARIABLES= Programaasqueapresenta
  / ORDER= ANALYSIS.

```

Frequências

Observações

Saída criada		12-JUN-2017 23:36:31
Comentários		
Entrada	Conjunto de dados ativo	Apresentadores. Conjunto3
	Rótulo do arquivo	Aggregated File
	Filtro	<none>
	Ponderação	<none>
	Arquivo Dividido	<none>
	N de linhas em arquivo de dados de trabalho	204
Tratamento de valor omissos	Definição de omissos	Os valores omissos definidos pelo usuário são tratados como omissos.
	Casos utilizados	As estatísticas estão baseadas em todos os casos com dados válidos.
Sintaxe		FREQUENCIES VARIABLES=Programaas queapresenta /ORDER=ANALYSIS.
Recursos	Tempo do processador	00:00:00.02
	Tempo decorrido	00:00:00.00

[Apresentadores.Conjunto3]

Estatísticas

Programa/as que apresenta

N	Válido	204
	Omisso	0

Programa/as que apresenta

		Frequência	Porcentagem	Porcentagem válida	Porcentagem cumulativa
Válido	#Confirma	1	,5	,5	,5
	5 Discos	1	,5	,5	1,0
	A hora e a Vez da Pequena Empresa	1	,5	,5	1,5
	A Liga	1	,5	,5	2,0
	A Palavra de Vida	1	,5	,5	2,5
	A Praça é Nossa	1	,5	,5	2,9
	A Tarde é Sua	1	,5	,5	3,4
	Acelerados	1	,5	,5	3,9
	Acontece Lá em Casa	1	,5	,5	4,4
	Altas Horas	1	,5	,5	4,9
	Amaury Jr. Show	1	,5	,5	5,4
	Amazônia Samba	1	,5	,5	5,9
	Amor e Sexo	1	,5	,5	6,4
	Arte e Matemática	1	,5	,5	6,9
	Auto Esporte	1	,5	,5	7,4
	Balanço Geral Manhã	1	,5	,5	7,8
	Balanço Geral SP	1	,5	,5	8,3
	Band Esporte Clube	1	,5	,5	8,8
	Bem Estar	1	,5	,5	9,3
	Berenice e Vocie	1	,5	,5	9,8
	Big Brother Brasil 17	1	,5	,5	10,3
	Bola na Rede	1	,5	,5	10,8
	Bom dia Brasil	1	,5	,5	11,3
	Bom Dia e Cia	1	,5	,5	11,8
	Bom dia Local (SP) **	1	,5	,5	12,3
	Brasil Caminhoneiro	1	,5	,5	12,7
	Brasil Urgente	1	,5	,5	13,2
	Café com Jornal	1	,5	,5	13,7
	Café Filosófico	1	,5	,5	14,2
	Caldeirão do Huck	1	,5	,5	14,7
	Camarote 21	1	,5	,5	15,2
	Câmera Record	1	,5	,5	15,7
	Campus em Ação	1	,5	,5	16,2
	Canal Livre	1	,5	,5	16,7
	Cartão Verde	1	,5	,5	17,2
	Casos de Família	1	,5	,5	17,6
	Cidade Alerta	1	,5	,5	18,1
	Como Será	1	,5	,5	18,6

Programa/as que apresenta

	Frequência	Porcentagem	Porcentagem válida	Porcentagem cumulativa
Concertos Matinais	1	,5	,5	19,1
Conexão com Deus	1	,5	,5	19,6
Conexão Models	1	,5	,5	20,1
Conexão Repórter	1	,5	,5	20,6
Cozinha Amiga	1	,5	,5	21,1
Cristo Eterno	1	,5	,5	21,6
Cultura Livre	1	,5	,5	22,1
Dancing Brasil	1	,5	,5	22,5
Dia Dia	1	,5	,5	23,0
Documento Verdade	1	,5	,5	23,5
Domigo Show	1	,5	,5	24,0
Domingão do Faustão	1	,5	,5	24,5
Domingo Espetacular	1	,5	,5	25,0
Domingo Legal	1	,5	,5	25,5
Duelo de Mães	1	,5	,5	26,0
É de Casa	1	,5	,5	26,5
É Notícia	1	,5	,5	27,0
Educação Brasileira	1	,5	,5	27,5
Eliana	1	,5	,5	27,9
Encontro com Cristo	1	,5	,5	28,4
Encontro com Fátima Bernardes	1	,5	,5	28,9
Encrenca	1	,5	,5	29,4
Ensaio	1	,5	,5	29,9
Entrelinhas	1	,5	,5	30,4
Esporte Espetacular	1	,5	,5	30,9
Esporte Fantástico	1	,5	,5	31,4
Esquadrão da Moda	1	,5	,5	31,9
Estilo Ramy	1	,5	,5	32,4
Estrelas	1	,5	,5	32,8
Fábrica de Casamentos	1	,5	,5	33,3
Fala Brasil	1	,5	,5	33,8
Fala que eu te Escuto	1	,5	,5	34,3
Família debaixo da Graça	1	,5	,5	34,8
Fantástico	1	,5	,5	35,3
Fofocalizando	1	,5	,5	35,8

Programa/as que apresenta

	Frequência	Porcentagem	Porcentagem válida	Porcentagem cumulativa
Futurando	1	,5	,5	36,3
Game Phone	1	,5	,5	36,8
Gazeta Esportiva	1	,5	,5	37,3
Gazeta News	1	,5	,5	37,7
Globo Comunidade (Antena Paulista)*	1	,5	,5	38,2
Globo Esporte	1	,5	,5	38,7
Globo Repórter	1	,5	,5	39,2
Globo Rural	1	,5	,5	39,7
Gugu	1	,5	,5	40,2
Histórias de São paulo	1	,5	,5	40,7
Hoje em Dia	1	,5	,5	41,2
Hora do Faro	1	,5	,5	41,7
Hora Um	1	,5	,5	42,2
Inglês com Música	1	,5	,5	42,6
Invenções do Contemporâneo	1	,5	,5	43,1
JC Debate	1	,5	,5	43,6
João Kleber Show	1	,5	,5	44,1
Jogo Aberto	1	,5	,5	44,6
Jornal BandNews	1	,5	,5	45,1
Jornal da Band	1	,5	,5	45,6
Jornal da Cultura	1	,5	,5	46,1
Jornal da Cultura 1ª Edição	1	,5	,5	46,6
Jornal da Gazeta	1	,5	,5	47,1
Jornal da Gazeta 2ª Edição	1	,5	,5	47,5
Jornal da Globo	1	,5	,5	48,0
Jornal da Noite	1	,5	,5	48,5
Jornal da Record	1	,5	,5	49,0
Jornal da Semana	1	,5	,5	49,5
Jornal Hoje	1	,5	,5	50,0
Jornal Nacional	1	,5	,5	50,5
Legendários	1	,5	,5	51,0
Leitura Dinâmica	1	,5	,5	51,5
Letra Livre	1	,5	,5	52,0
Literatura Fundamental	1	,5	,5	52,5
Luciana by Night	1	,5	,5	52,9
Mackenzie em Movimento	1	,5	,5	53,4
Mais Você	1	,5	,5	53,9
Manos e Minas	1	,5	,5	54,4

Programa/as que apresenta

	Frequência	Porcentagem	Porcentagem válida	Porcentagem cumulativa
Máquina de Fama	1	,5	,5	54,9
Mariana Godoy Entrevista	1	,5	,5	55,4
Master Chef	1	,5	,5	55,9
Master Game	1	,5	,5	56,4
Matéria de Capa	1	,5	,5	56,9
Mega Senha	1	,5	,5	57,4
Melhor pra Você	1	,5	,5	57,8
Mesa Redonda	1	,5	,5	58,3
Metrópolis	1	,5	,5	58,8
Mudança de Vida	1	,5	,5	59,3
Mulheres	1	,5	,5	59,8
Nossa língua	1	,5	,5	60,3
Nova Amazônia	1	,5	,5	60,8
O Céu é o Limite	1	,5	,5	61,3
Operação de Risco	1	,5	,5	61,8
Operação Mesquita	1	,5	,5	62,3
Ordem do Dia	1	,5	,5	62,7
Os Donos da Bola	1	,5	,5	63,2
Pânico na Band	1	,5	,5	63,7
Papo de Mãe	1	,5	,5	64,2
Pasadelo na Cozinha	1	,5	,5	64,7
Pé Na Estrada	1	,5	,5	65,2
Pequenas Empresas & Grandes Negócios	1	,5	,5	65,7
Persona em Foco	1	,5	,5	66,2
Power Couple Brasil	1	,5	,5	66,7
Pra Ganhar é só Rodar	1	,5	,5	67,2
Praça TV 1a Edição (SPTV)**	1	,5	,5	67,6
Praça TV 2a Edição (SPTV)**	1	,5	,5	68,1
Prelúdio	1	,5	,5	68,6
Primeiro Impacto	1	,5	,5	69,1
Profissão Repórter	1	,5	,5	69,6
Programa da Sabrina	1	,5	,5	70,1
Programa do Porchat	1	,5	,5	70,6
Programa do Ratinho	1	,5	,5	71,1

Programa/as que apresenta

	Frequência	Porcentagem	Porcentagem válida	Porcentagem cumulativa
Programa Raul Gil	1	,5	,5	71,6
Programa Seguro	1	,5	,5	72,1
Programa Seicho-No-Ie	1	,5	,5	72,5
Programa Silvio Santos	1	,5	,5	73,0
Provocações	1	,5	,5	73,5
Quintal da Cultura	1	,5	,5	74,0
Rede TV News	1	,5	,5	74,5
Repertório Popular	1	,5	,5	75,0
Repórter Eco	1	,5	,5	75,5
Repórter em Ação	1	,5	,5	76,0
Revista da Cidade	1	,5	,5	76,5
Ritmo Brasil	1	,5	,5	77,0
Roberto Justos + Roda Roda Jequití	1	,5	,5	77,5
Roda Viva	1	,5	,5	78,4
Rota da Inovação	1	,5	,5	78,9
Sábado Animado	1	,5	,5	79,4
Sábado Animal	1	,5	,5	79,9
Samba na Gamboa	1	,5	,5	80,4
São Paulo Verde	1	,5	,5	80,9
SBT Brasil	1	,5	,5	81,4
SBT Notícias	1	,5	,5	81,9
Sempre Bem	1	,5	,5	82,4
Sensacional	1	,5	,5	82,8
Sete Vidas em Sete Cordas	1	,5	,5	83,3
Show Business	1	,5	,5	83,8
Show da Fé	1	,5	,5	84,3
SP no Ar	1	,5	,5	84,8
Sr. Brasil	1	,5	,5	85,3
Super Pop	1	,5	,5	85,8
Tá no Ar, a TV na TV	1	,5	,5	86,3
Tá Sabendo?	1	,5	,5	86,8
Tamanho Família	1	,5	,5	87,3
Te peguei	1	,5	,5	87,7
Terceiro Tempo	1	,5	,5	88,2
Terra Dois	1	,5	,5	88,7
The Best Barber Brasil	1	,5	,5	89,2
The Love Scholl	1	,5	,5	89,7

Programa/as que apresenta

	Frequência	Porcentagem	Porcentagem válida	Porcentagem cumulativa
The Noite	1	,5	,5	90,2
The Voice Brasil	1	,5	,5	90,7
The Voice Kids	1	,5	,5	91,2
Todo Seu	1	,5	,5	91,7
Top Game	1	,5	,5	92,2
Turismo e Aventura	1	,5	,5	92,6
TV Fama	1	,5	,5	93,1
Vamos Pedalar	1	,5	,5	93,6
Verdade e Vida	1	,5	,5	94,1
Via Brasil	1	,5	,5	94,6
Via Legal	1	,5	,5	95,1
Viagem Cultural	1	,5	,5	95,6
Vídeo Show	1	,5	,5	96,1
Viola Minha Viola	1	,5	,5	96,6
Vitória em Cristo	1	,5	,5	97,1
Vitrine do Artesanato na TV	1	,5	,5	97,5
Viver Natural	1	,5	,5	98,0
Você Bonita	1	,5	,5	98,5
Você na TV	1	,5	,5	99,0
X Fector	1	,5	,5	99,5
Zero1	1	,5	,5	100,0
Total	204	100,0	100,0	

Observações

Saída criada		12-JUN-2017 23:40:58
Comentários		
Entrada	Dados	/Users/henriquegandolfo/Desktop/Apresentadores negros/Apresentadores Planilha Final SPSS.sav
	Conjunto de dados ativo	ConjuntodeDados1
	Filtro	<none>
	Ponderação	<none>
	Arquivo Dividido	<none>
	N de linhas em arquivo de dados de trabalho	824
Tratamento de valor omissso	Definição de omissso	Os valores omissos definidos pelo usuário são tratados como omissos.
	Casos utilizados	As estatísticas de cada tabela são baseadas em todos os casos com dados válidos na(s) amplitude(s) especificada(s) para todas as variáveis de cada tabela.
Sintaxe		CROSSTABS
		/TABLES=TipodeProgramma BY Cor
		/FORMAT=AVALUE TABLES
		/CELLS=COUNT ROW COLUMN TOTAL
		/COUNT ROUND CELL
		/BARCHART.
Recursos	Tempo do processador	00:00:00.38
	Tempo decorrido	00:00:00.00
	Dimensões solicitadas	2
	Células disponíveis	524245